

VSM Abrasivos de Alta Tecnologia

Produtos Auto Afiantes de Grãos Compactos

ESPECIAIS

PRODUTOS

APLICAÇÕES

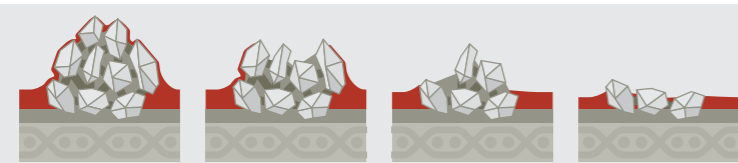
VSM Abrasivos de Alta Tecnologia

Produtos Auto Afiantes de Grãos Compactos

As lixas de grão compacto VSM são ideais para processos de lixamento contínuos. Com suas taxas de remoção constantes, elas proporcionam rugosidade superficial uniforme por toda a longa vida útil da ferramenta. Este é o mais alto nível de qualidade da VSM. Comparados com abrasivos convencionais, a tecnologia grão compacto produz uma maior uniformidade das superfícies trabalhadas associado a um menor número de Set ups de máquinas.

Lixas de grãos compactos são excelentes em processos automatizados para:

- Aços Inox em processos CENTERLESS e acabamento de tubos;
- Aços estruturais em processos de lixamento plano;
- Aços para altas temperaturas em processos para lixamento de cilindros;
- Aços ferramenta em lâminas em processos de rebarbação;
- Vidros em processos de acabamento de arestas;
- Ligas de Titânio em processos de acabamento de contornos.



t = 0 Tempo de lixamento

Princípio do grão compacto VSM: efeito Auto Afiante

Produtos de grãos Compactos VSM são formados por grânulos maiores, devido ao seu formato especial, que tem sempre aparência mais grossa que os abrasivos normais. Cada grânulo é uma unidade que consiste em numerosos pequenos grãos de óxido de alumínio (Al_2O_3) ou carbureto de silício (SiC) fixados uns sobre os outros. Os grãos utilizados vão se despreendendo do grânulo devido às forças do processo de lixamento, liberando uma nova aresta de corte.

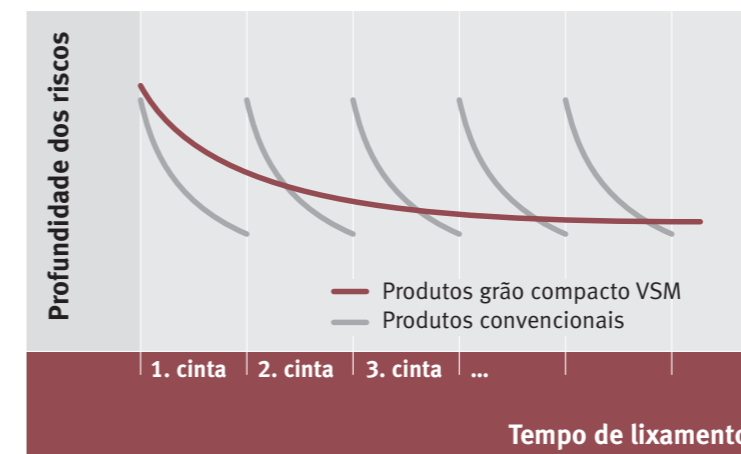
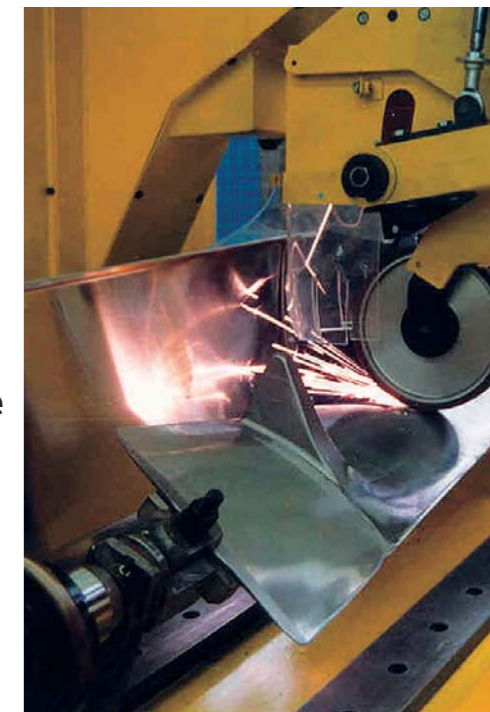
Seus Benefícios:

Taxa de remoção de material constante

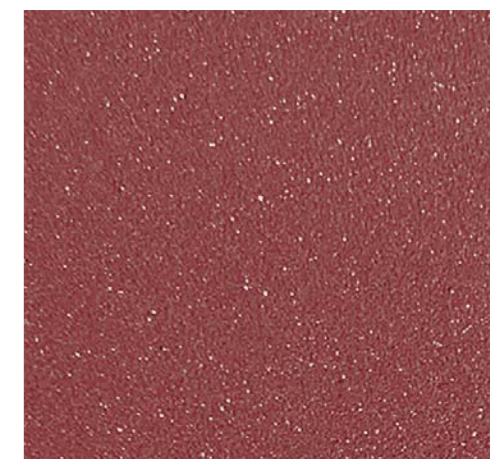
- graças a criação contínua de novas arestas de corte.

Igualdade na profundidade dos riscos e portanto maior igualdade na superfície das peças

- graças a constante performance de lixamento e significativa diminuição na troca de cintas.

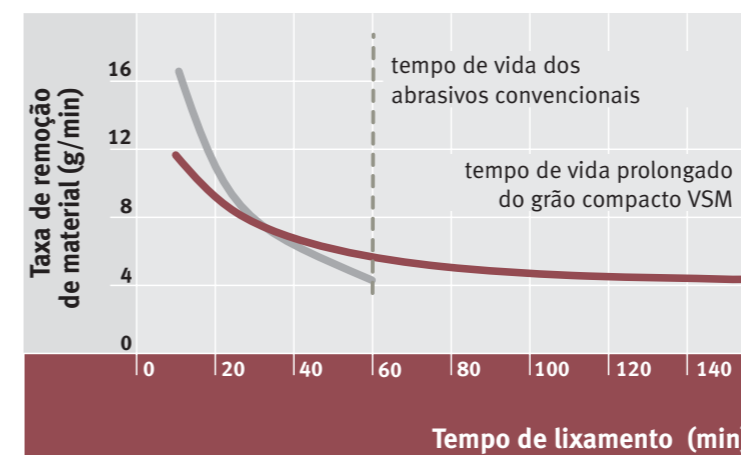


Abrasivo convencional grão 400

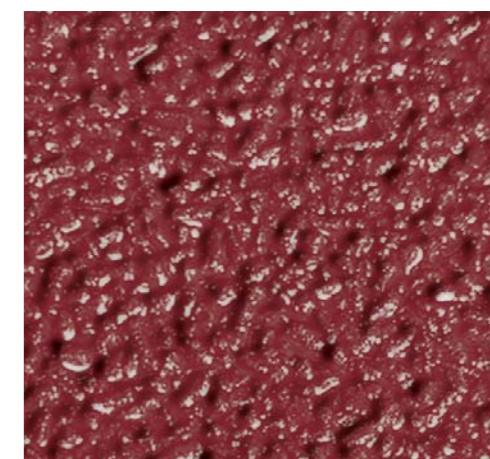


Longa vida útil

- graças à grande quantidade de grãos individuais presentes na tecnologia grão compacto;
- graças a excelente adesão do grânulo ao costado da lixa;
- graças a presença da camada adicional de TOP SIZE (em produtos que tenham esta especificação).



Grão compacto VSM grão 400



Produtos de grãos compactos

VSM

Aplicações:

Acabamentos automáticos ou manuais em:

- Aços Inox;
- Aços Ferramentas;
- Aços Estruturais;
- Aços para altas temperaturas;
- Ligas de Titânio;
- Vidros de segurança.



Rolos (largura máxima)	Cintas largas	Cintas	Tamanho do Grão		Tipo do Grão	Série VSM
			Acab. Grosso	Acab. Fino		
1090 (♣)	○ (♣)	○ (♣)		240, 320, 400, 600, 800, 1000, 1200	COM-SIC	VSM CK918X
1450 (♣)	○ (♣)	○ (♣)		800	COM-SIC Cork	VSM CK917X
1090 (♣)	⊙ (♣)	⊙ (♣)	80, 120, 180, 240,	320, 400	COM-SIC	VSM CK748X
1090	○	○	80, 120, 180,	320, 600	COM-SIC	VSM CK742J
1480 (♣)	● (♣)	● (♣)	80, 120, 180, 240,	320, 400, 600	COM-AO	VSM LK719X
1090 (♣)	⊙ (♣)	⊙ (♣)	60, 80, 120, 180, 240,	320, 400, 600	COM-AO	VSM KK718X
1480/1090 (♣)	○ (♣)	○ (♣)	80/120, 180, 240,	320, 400, 600	COM-AO	VSM KK712X
1090	○	○	80, 120, 180, 240,	320, 400	COM-AO	VSM KK712J
1450	○	○	120, 180, 240,	320, 400	COM-AO	VSM KP712

Legenda	○ Para aplicações de baixa a média pressão de contato	J Flexível	COM-AO Grão compacto de óxido de alumínio
	⊙ Para aplicações de média pressão de contato	X Robusto	COM-SIC Grão compacto de carbureto de silício
	● Para aplicações de média a alta pressão de contato		▼ TOP SIZE Camada adicional para lixamento mais frio e maior taxa de remoção de materiais
	(♣) Recomendada para trabalhos com refrigeração (úmido)		

www.vsmag.de



Produtos VSM no Brasil

PFERD Rüggeberg do Brasil
 Av. Juscelino K. de Oliveira 1671 – Pav.6
 CIC – Curitiba – PR - CEP 8 12 80 - 140
 Fone: 41 - 33 73 82 22 · Fax: 41 - 33 73 81 82
pferd@pferd.com.br

